

## スプリットコア型 AC 電流トランス SCT-0400

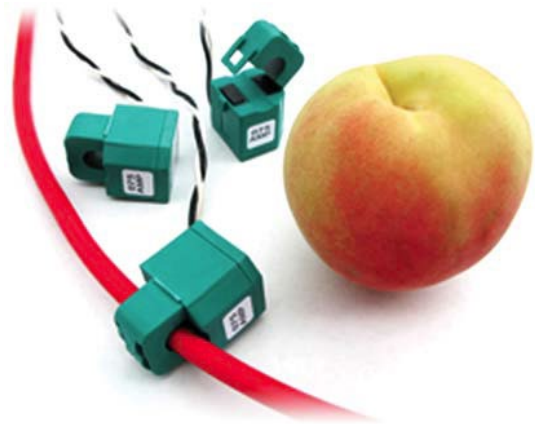
0.40 インチ内径、最大定格 75A

### 概要

マグネラボ社のスプリットコア型電流トランス SCT-0400 シリーズは、中心導体を通すことで 75A までの AC 電流を感知します。スプリットコア型は、導体周りに設置できるため既存の電線への実装には最善の方式です。SCT シリーズは、500 回の開閉に耐えるセルフロック機構を採用しています。

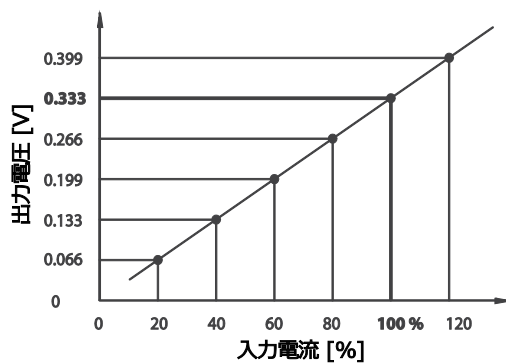
### 特徴

- ・ 定格電流 75 A まで
- ・ 出力電圧 0.333 V AC (定格電流)
- ・ 線形精度  $\pm 1\%$
- ・ 精度 10% (定格電流 130% まで)
- ・ 位相角  $< 2^\circ$  (20A 以上で有効)
- ・ 動作周波数 50 Hz ~ 1,000 Hz
- ・ ツイストペアリード線 8 フィート
- ・ 最大電圧 600V (裸導体)
- ・ 開閉耐性 500 回
- ・ UL、CE、RoHS 準拠

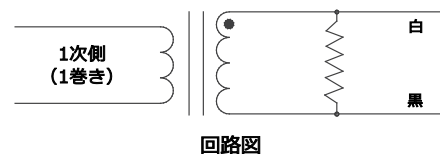
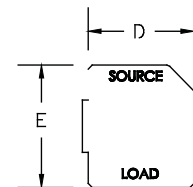
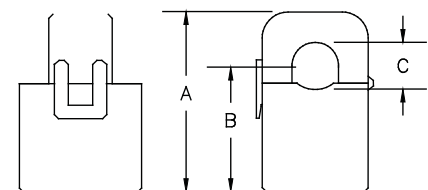


型番	定格電流
SCT-0400-000	※抵抗なし
SCT-0400-001	1 A
SCT-0400-005	5 A
SCT-0400-010	10 A
SCT-0400-015	15 A
SCT-0400-020	20 A
SCT-0400-025	25 A
SCT-0400-030	30 A
SCT-0400-040	40 A
SCT-0400-050	50 A
SCT-0400-060	60 A
SCT-0400-075	75 A

※ツェナーダイオードは、出力電圧を 22V に制限します



形状	inch	mm
A	1.560	39.62
B	1.000	25.40
C	0.400	10.16
D	1.000	25.40
E	1.000	25.40



CE RoHS ISO 9100:2000

**HR** HAYASHI-REPIC **ハヤシレピック株式会社** www.h-repic.co.jp

第4事業部・営業三課 〒170-0004 東京都豊島区北大塚 1-28-3

TEL:03(3918)5326 FAX:03(3918)5712 E-mail:info\_web@h-repic.co.jp

**Magnelab, Inc** www.magnelab.com

600 Weaver Park Rd Longmont, CO 80501

TEL:(303)772-9100 FAX:(303)772-9400



**ハヤシレピック株式会社** [www.h-repic.co.jp](http://www.h-repic.co.jp)

第4事業部・営業三課 〒170-0004 東京都豊島区北大塚 1-28-3

[TEL:03\(3918\)5326](tel:0339185326) FAX:03(3918)5712 E-mail:[info\\_web@h-repic.co.jp](mailto:info_web@h-repic.co.jp)

**Magnelab, Inc** [www.magnelab.com](http://www.magnelab.com)

600 Weaver Park Rd Longmont, CO 80501

TEL:(303)772-9100 FAX:(303)772-9400