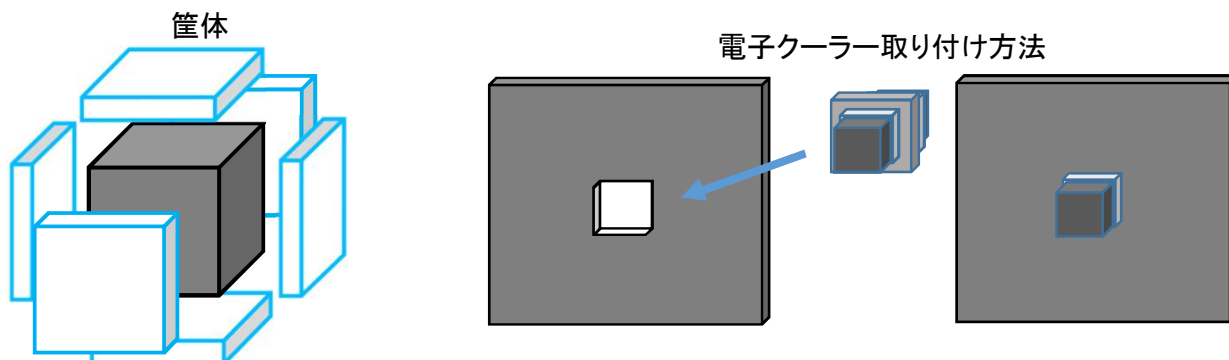


## 筐体内空間冷却データ

### □実験条件

- ・電子クーラー : HMC-17F-0500 1台
- ・筐体 : 3辺200mm 2mm厚ステンレス板ボルト固定
- ・断熱材 : 外周6面 30mm厚 (デュポン・スタイロ社製 スタイロフォームIB)

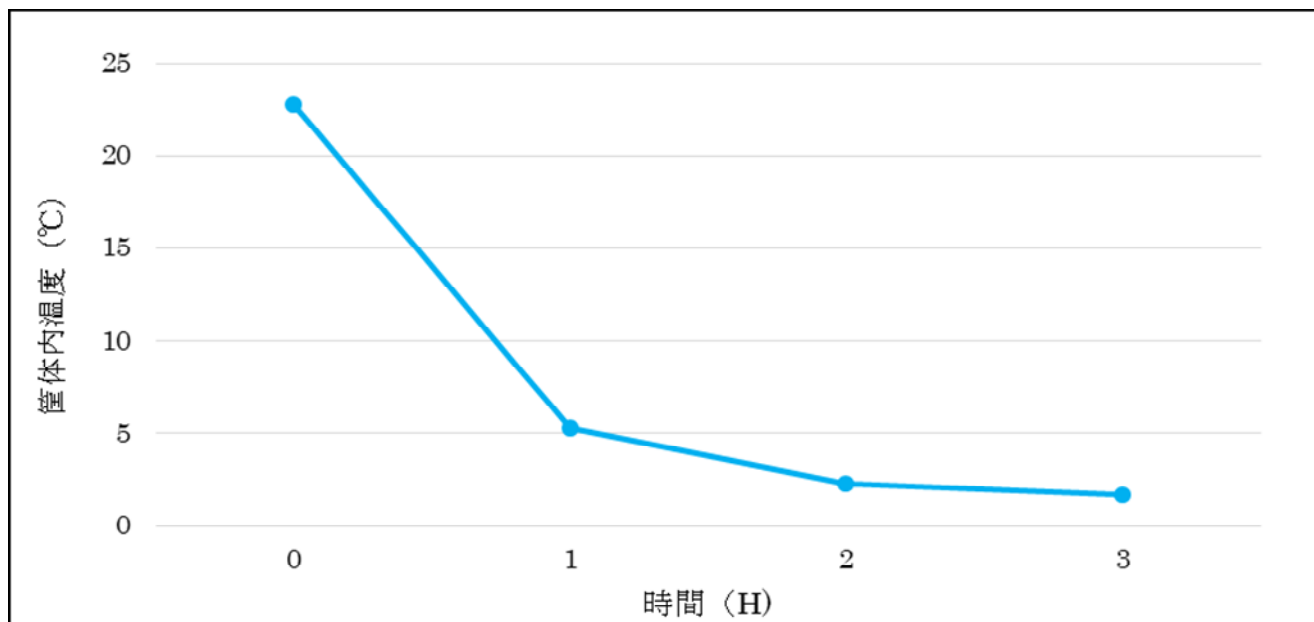
室内温度は常温、筐体内も常温から測定開始



### □測定結果

冷却時間	1時間後	2時間後	3時間後
筐体内温度	5.3°C	2.3°C	1.7°C
$\Delta T (= \text{外気温度} - \text{筐体内温度})$	17.5°C	20.5°C	21.1°C

外気温度 = 22.8°C



※この実験データは上記条件での値です。冷却可能温度を保証するものではありません。