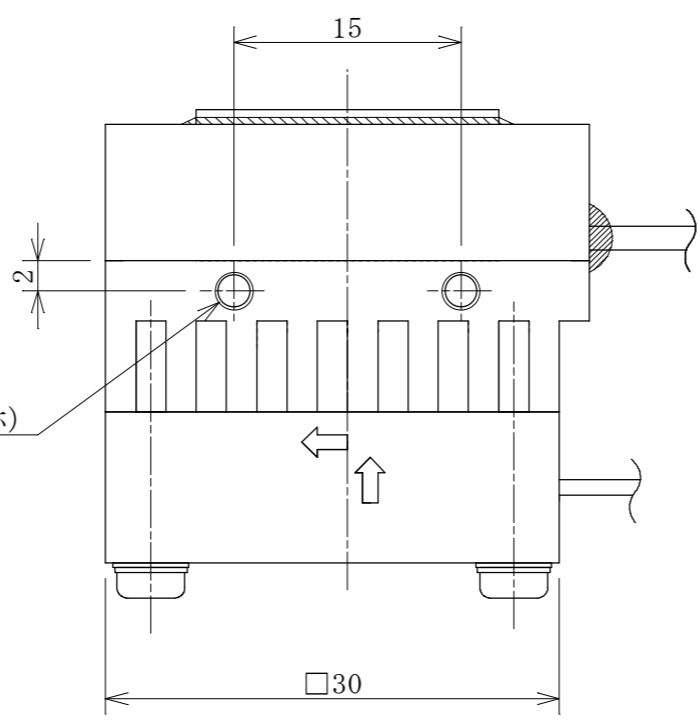


4-M2.5 有効深さ6 (対面对称)
ユニット取付用ネジ穴



仕様

1. 温調方式	: ペルチェ素子による電子温調
2. 外形寸法	: 32W×30D×30H(突起部除く)
3. 冷却板寸法	: 20×20
4. 冷却板最高許容温度	: +80℃
5. 放熱方式	: ファンによる強制空冷
6. 使用環境温度	: 0~+40℃
7. 電子クーラー能力	
最大吸熱量	: 4W (周囲温度25℃、冷却板温度25℃時)
冷却最大温度差	: 32K (周囲温度25℃、冷却板熱負荷0W時)
8. ペルチェ素子仕様	
最大駆動電圧・電流	: DC8.8V 2.0A
推奨駆動電圧・電流	: 最大駆動電圧・電流の70~80%
9. ファンモーター仕様	
定格電圧・電流	: DC5V 0.138A
10. 重量	: 44g
11. 旧型式	: TKG-9002-100

△5				材 料	-	名 称	HMC-18F-0300 外観図		
△4				処 理	-	図 番	HMC-18F-0300		
△3				投影法		尺 度	2/1	寸法単位	設計年月日
△2							1	1=1mm	
△1				承 認		審 査		作 成	
No.	日 付	担 当	訂 正 記 事			HR HAYASHI-REPIC		図 歴	1