

HR

HAYASHI-REPIC

小型定電流コントローラ

HLCA-700M2-VI

【仕様】

発光方式：定常発光

駆動方式：定電流

調光方式：電流調光

使用温度：0～+40℃

使用湿度：20～70%RH（ただし結露無きこと）

入力電圧：DC24V±10%

入力電流：0.3A

チャンネル数：2チャンネル

調光可変範囲：0～700mA

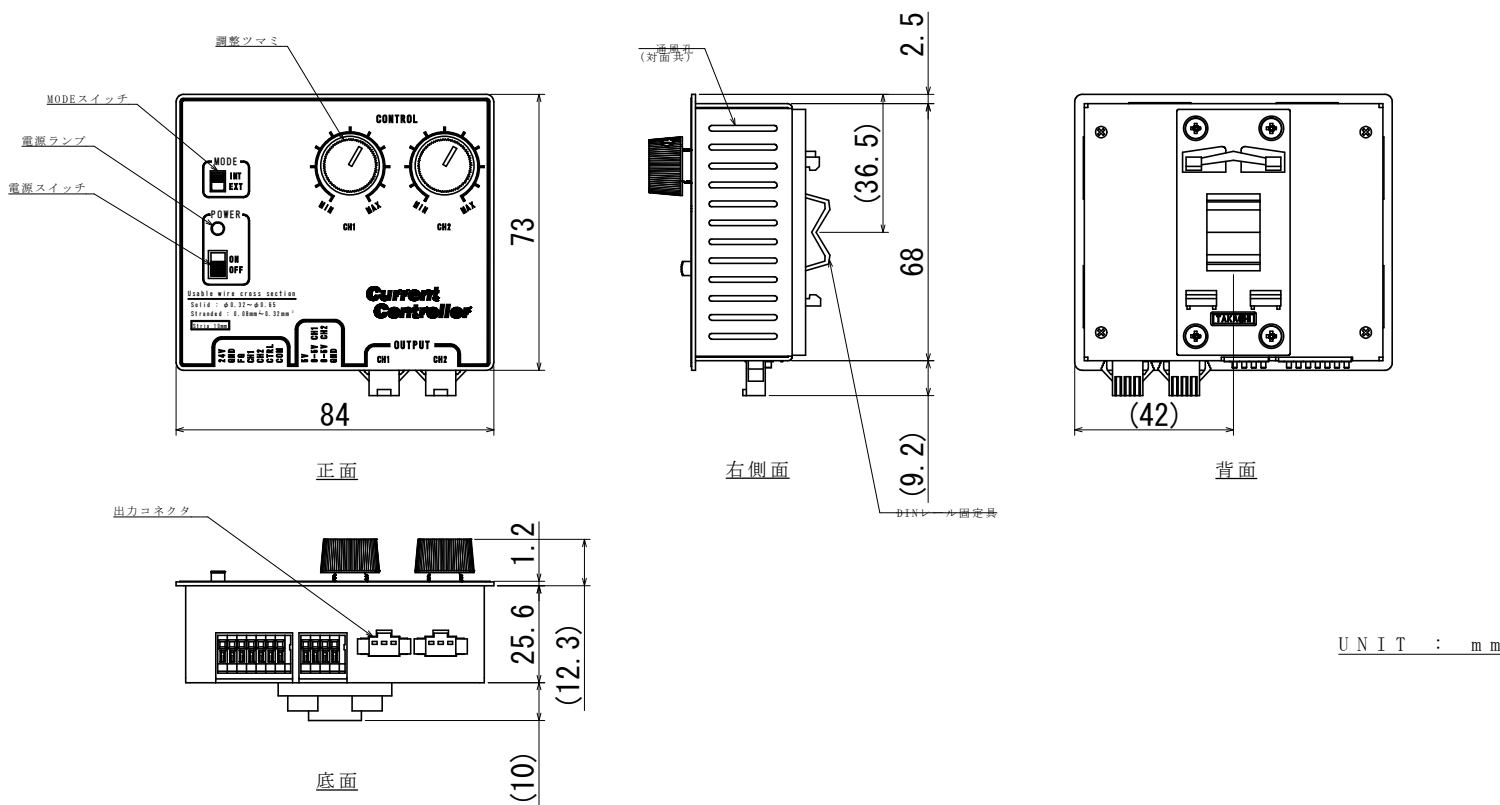
【機能】

内部制御：ボリュームによる調光

外部制御：ON/OFF

入力電圧 0～5V調光

冷却方式：自然空冷



UNIT : mm

【接続ピン配置】

	Pin No.	Signal	
	ピン番号	信号名	
CH1	1	NC	
	2	(-)	
	3	(+)	
TERMINAL	Pin No.	Display	Signal
	ピン番号	シレク表記	信号名
	1	24V	DC24V IN
	2	GND	GND
	3	FG	FG
	4	CH1	LAMP1 ON/OFF
	5	CH2	LAMP2 ON/OFF
	6	CTRL	CTRL
	7	COM	COM
	8	5V	+5V OUT
	9	0-5V CH1	0-5V CH1
	10	0-5V CH2	0-5V CH2
	11	GND	GND

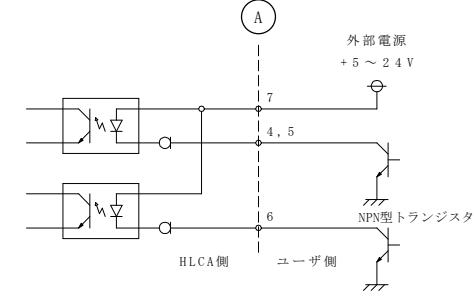
【使用コネクタ】

		Light Side	Power Supply Side
		Connector	SMP-03V-B
CH1	Contact	BYM-001T-P0.6	BHF-001T-0.8SS
CH2	Maker	JST	

【外部 ON/OFF制御について】

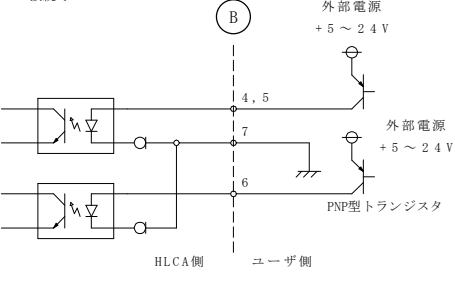
接続例(回路例) <オープンコレクタ回路>

NPN接続時



※7ピンから4～6ピンに向かって、10mA程度の電流が流れます。余裕をみて50mA程度の電流容量を持つオープンコレクタ回路を使用してください。

PNP接続時



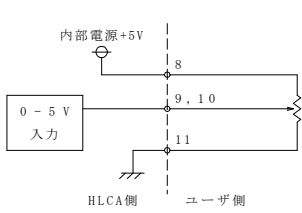
※4～6ピンから7ピンに向かって、10mA程度の電流が流れます。余裕をみて50mA程度の電流容量を持つオープンコレクタ回路を使用してください。

※製品の詳細な操作方法・使用方法等につきましては、別紙『取扱説明書』をご参照ください。

【外部 入力電圧0-5V調光について】

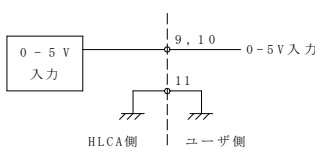
接続例1(回路例)

内部電源使用時



接続例2(回路例)

外部電源使用時



ハヤシレピック株式会社