

定電圧可変電源ユニット

LPWV-48600SL-C1

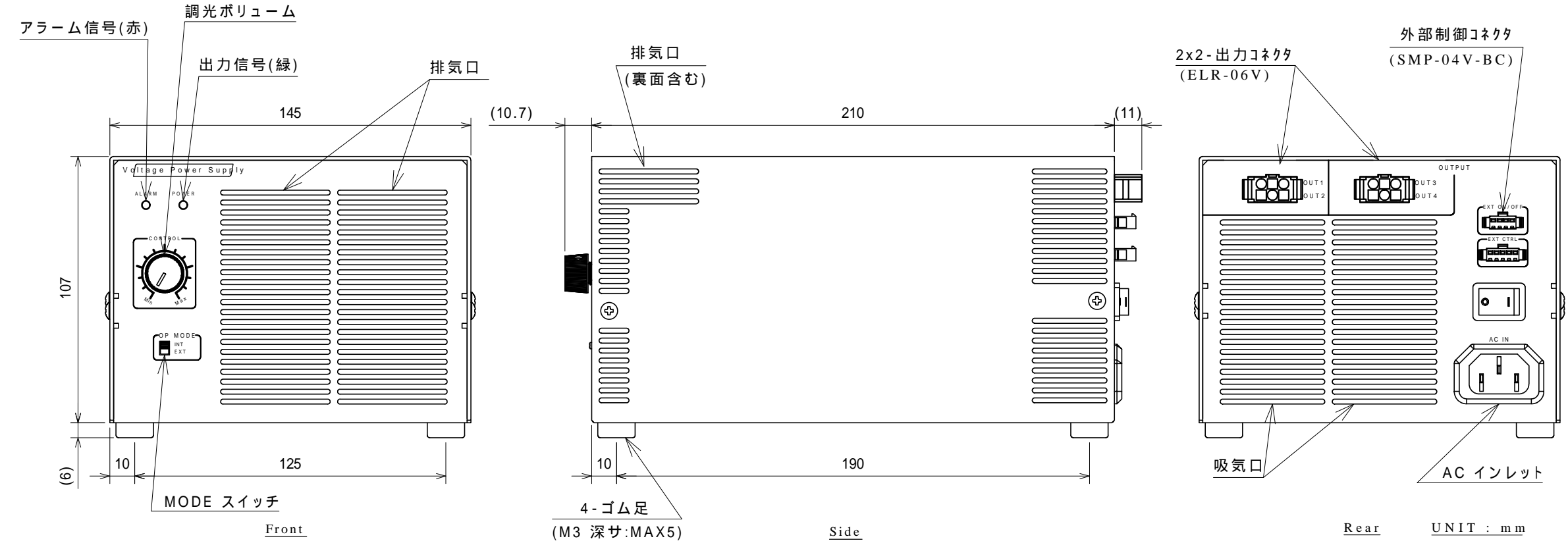
【仕様】

駆動方式：定電圧方式
 可変方式：出力電圧可変方式
 使用温度：0 ~ +40
 使用湿度：20 ~ 70%RH(ただし、結露しないこと)
 入力電圧範囲：AC100 ~ 240V /750VA
 動作周波数：50/60Hz
 チャンネル数：1チャンネル(コネクタ2個)
 出力電源可変範囲：DC28 ~ 48V(MIN/MAX)
 出力容量：TOTAL600W(MAX)
 空冷方式：強制空冷

【機能】

内部制御：ボリュームによる出力制御
 外部制御：外部ON/OFF制御機能
 外部出力制御機能(アナログ0-5V)
 異常検出：過電流、過電圧
 冷却ファン停止、温度異常

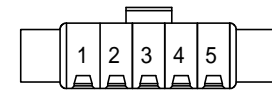
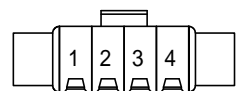
【本体付属品】	
電源コード AC100V(2.4m)	1本
コンセント変換プラグ(国内限定)	1個
EXT ON/OFF用コネクタセット	1セット
EXT CTRL用コネクタセット	1セット



【接続コネクタ配置】

	Pin No. ピン番号	Signal 信号名
EXT ON/OFF	1	外部電源入力 5V
	2	負論理 外部ON/OFF信号
	3	正論理 外部ON/OFF信号
	4	正論理 外部GND

	Pin No. ピン番号	Signal 信号名
EXT CTRL	1	DC5V出力
	2	外部電源入力 0-5V
	3	GND
	4	NC
	5	NC



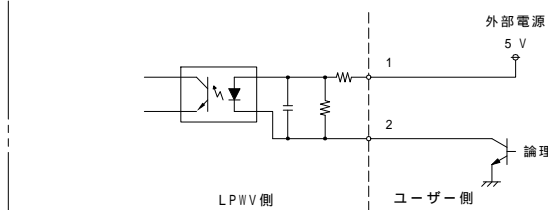
使用コネクタ

		Out Side	Power Supply Side	Manufacturer
OUT 1-4	Connector	ELP-06V	ELR-06V	JST
	Contact	SLF-41T-P1.3E	SLM-41T-P1.3E	
EXT	Connector	SMR-04V-B	SMP-04V-BC	
ON/OFF	Contact	BYM-001T-0.6	BHF-001T-0.8SS	
EXT CTRL	Connector	SMR-05V-B	SMP-05V-BC	
	Contact	BYM-001T-0.6	BHF-001T-0.8SS	

外部制御用のコネクタハウジング及びピンは本体付属品です。

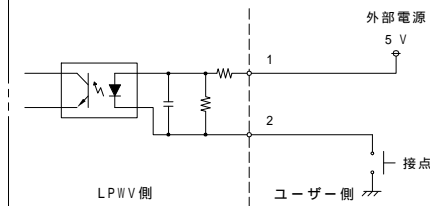
【外部ON/OFF制御の回路例】

【負論理】 オープンコレクタ回路・接点回路の回路例
 EXT ON/OFFコネクタの1ピンと2ピンへ配線してください。
 <オープンコレクタ回路例>



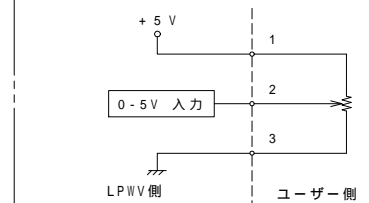
コネクタの1ピンから2ピンに向かって、10mA程度の電流が流れます。余裕をみて50mA程度の電流容量を持つオープンコレクタ回路を使用して下さい。

<接点回路例>

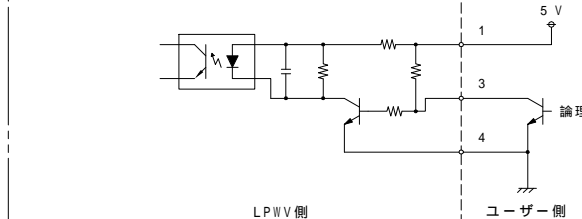


【外部出力制御の回路例】

アナログ0-5V信号による出力制御の回路例
 EXT CTRLコネクタの1ピン,2ピン,3ピンへ配線してください。

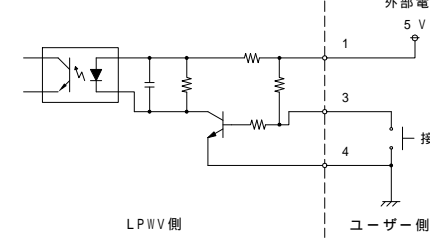


【正論理】 オープンコレクタ回路・接点回路の回路例
 EXT ON/OFFコネクタの1ピン,3ピン,4ピンへ配線してください。
 <オープンコレクタ回路例>



コネクタの1ピンから3ピンに向かって、10mA程度の電流が流れます。余裕をみて50mA程度の電流容量を持つオープンコレクタ回路を使用して下さい。

<接点回路例>



製品の詳細な操作方法・使用方法等に関しましては、別紙『取扱説明書』を参照下さい。