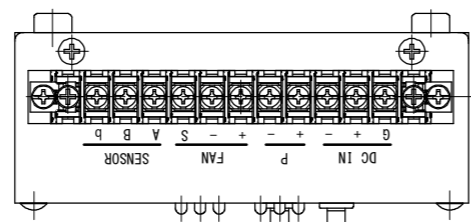
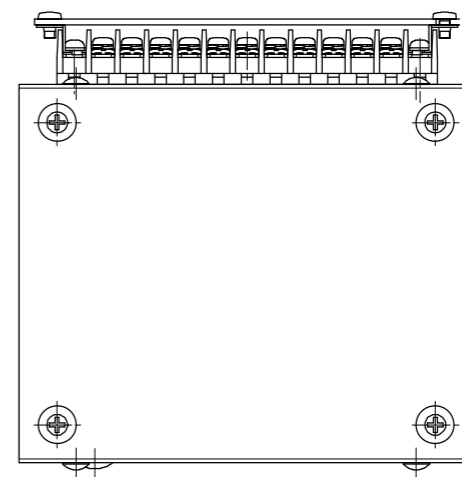
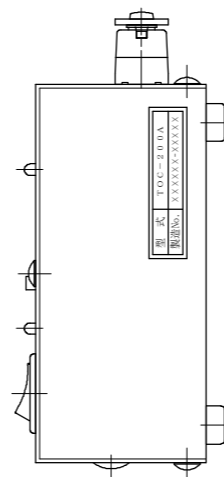
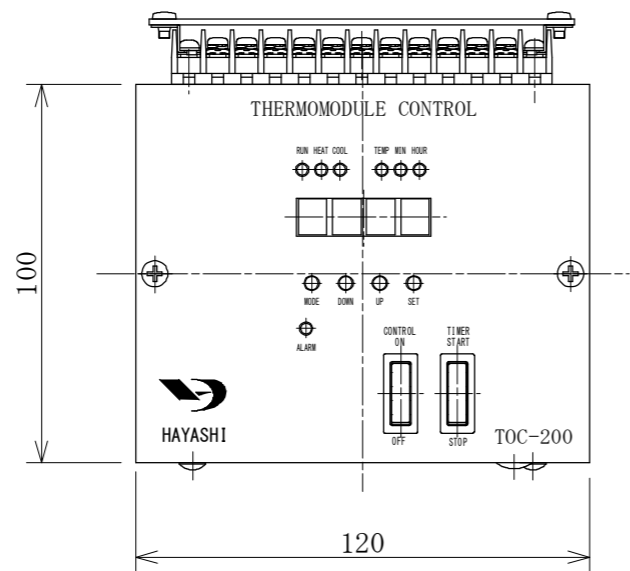


A



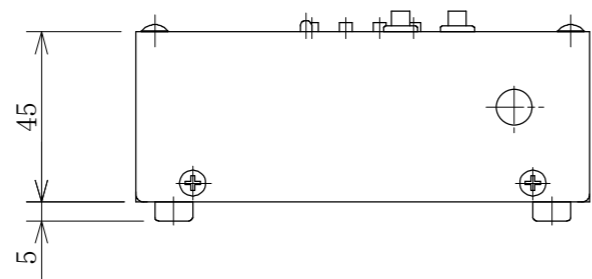
B

C



D

E



F

G

H

仕様

1. 電源電圧	: DC7~12V
2. 制御出力電圧	: DC7~12V (電源電圧をそのまま出力)
3. 制御出力電流	: ペルチェ 6A (MAX) DCファン 0.5A (MAX)
4. 制御方式	: デジタルPI制御
5. ペルチェ駆動方式	: PWM電圧駆動
6. 適応温度センサー	: 3線式白金測温抵抗体 Pt100Ω (1mA以上)
7. 温度設定範囲	: -20℃~+100℃
8. 温度精度	: ±0.1℃ (センサー精度を除く)
9. 表示分解能	: 0.1℃
10. 温度サンプリング周期	: 250ms
11. 動作環境温湿度	: 10℃~40℃ 30%~85% 結露無き事
12. 保護機能	: 温度センサー接続アラーム、ペルチェ駆動電流アラーム
13. 外形寸法	: 120W×100D×45H (突起物を除く)
14. 重量	: 約0.5kg

※電源は付属していません

5				材 料	-	名 称	TOC-200A 外観図		
4				処 理	-		図 番	HMC-14C-0200	
3				投影法		尺 度		1/2	寸法単位
2							1= 1mm		
1				承 認		審 査		作 成	
No.	日 付	担 当	訂 正 記 事			HR HAYASHI-REPIC		図 歴	